

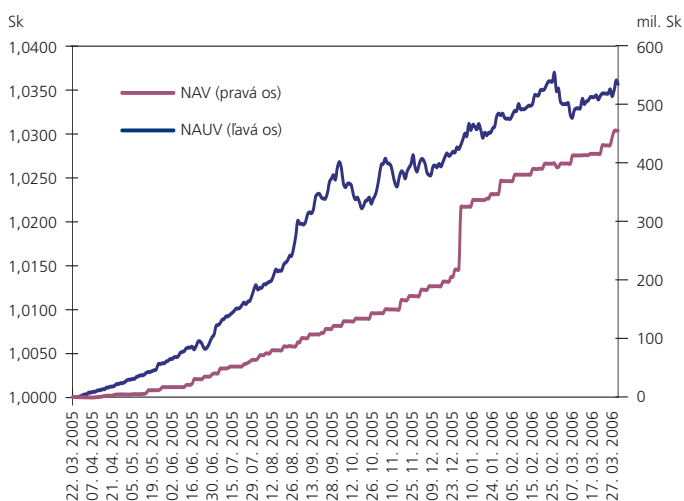
MESAČNÁ SPRÁVA (K 31. 3. 2006)

ZÁKLADNÉ ÚDAJE

Dátum vytvorenia fondu	22. 3. 2005
Čistá hodnota majetku (NAV)	462 251 832 Sk
Aktuálna hodnota dôchodkovej jednotky (NAUV)	1,0362 Sk

VÝVOJ MAJETKU A DÔCHODKOVEJ JEDNOTKY

KOMENTÁR INVESTIČNÉHO MANAŽÉRA



Aktiové trhy Japonska a západnej Európy zaznamenali v prvom týždni uplynulého mesiaca korekciu, no potom nasledoval intenzívny nárast. Akcie v USA, po počiatkovej korekcii prudko vzrástli, no v druhej polovici mesiaca stagnovali. Pokles akcií v strednej Európe začiatkom marca trval o čosi dlhšie a následný nárast už len zmiernoval predchádzajúce straty.

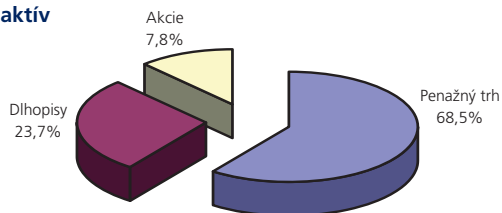
V marci bol mierne znížený podiel akciovej zložky v majetku fondu, predovšetkým akcií zo strednej Európy. Dokupovali sa akcie z Eurozóny.

V priebehu mesiaca vzrástli výnosy na domácom dlhopisovom trhu pomerne výrazne. Na ich nárast mali vplyv očakávania trhu ohľadom ďalšieho sprísňovania menovej politiky zo strany NBS (očakáva sa zvýšenie kľúčových sadzieb o cca 0,25 - 0,50% do konca roku). Značný vplyv, najmä na výnosy dlhopisov s dlhšou dobou splatnosti, však mali aj vonkajšie faktory. Centrálna banka USA (FED) zvýšila sadzby z 4,50% na 4,75% a pridala komentár smerujúci k ich ďalšiemu zvyšovaniu. Takisto Európska centrálna banka (ECB) už dlhší čas hovorí o potrebe zvyšovania sadzieb v Eurozóne.

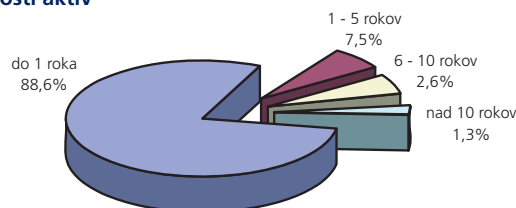
Kvôli možnému ďalšiemu nárastu výnosov boli do portfólia dokúpené dlhopisy len veľmi opatrným spôsobom (s krátkou splatnosťou a v nízkom objeme).

ROZLOŽENIE INVESTÍCIÍ

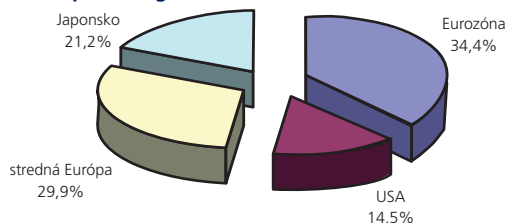
Podľa tried aktív



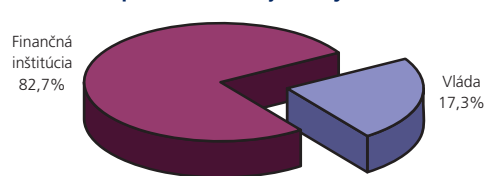
Podľa splatnosti aktív



Rozloženie akcií podľa regiónu



Podľa druhu emitenta pevne úročenej zložky



NAJVÝZNAMNEJŠIE AKCIOVÉ POZÍCIE

NAJVÝZNAMNEJŠIE DLHOPISOVÉ POZÍCIE

MENO AKCIE	KRAJINA	PODIEL*
iShares DJ EURO STOXX 50	Eurozóna	1,90%
iShares MSCI Japan Index Fund	Japonsko	1,65%
SPDR Trust series 1	USA	1,13%
DAXEX	Nemecko/Eurozóna	0,77%
Erste Bank	Rakúsko/stredná Európa	0,71%

NÁZOV/EMITENT	KUPÓN	SPLATNOSŤ	PODIEL*
Štátny dlhopis SR 170	7,65%	feb. 2007	11,24%
GOLDMAN SACHS	3M BRIBOR	júl 2010	2,61%
VOLKSWAGEN	4,85%	júl 2008	2,25%
Štátny dlhopis SR 200	0%	jan. 2007	2,08%
Štátny dlhopis SR 204	5,30%	máj 2019	1,17%

* podiel na celkových aktívach fondu

* podiel na celkových aktívach fondu